

Det betyr noe hvem som eier en bedrift

Privateide bedrifter er bærebjelken i norsk næringsliv.

Det private eierskap er idag under sterkt press, blant annet som følge av at rammebetingelsene for denne eierformen har blitt svekket. Det er grunn til å være bekymret for en slik utvikling, da dette over tid kan skade utviklingen av norsk næringsliv og samfunn.

Det private eierskap er den dominerende eierformen i Norge

- Privateide bedrifters andel av sysselsetningen i privat sektor utgjør nesten 60% og utenom de store byene er andelen mer enn 70%.
- De står for over 50% av verdiskapningen i Norge når man ser bort fra utvinningen av olje og gass.
- Rundt 65% av privateide norske bedrifter er eiet av lokale eiere, dvs. eiere bosatt innenfor bo og arbeidsmarkedsregionen til virksomheten.
- Over 90% av privateide norske bedrifter har mindre enn 50 ansatte, og utgjør derved en viktig underskog av norsk næringsliv. Disse står for kun 30% av det samlede FoU budsjettet i Norge, men skaper likevel mer enn halvparten av nye arbeidsplasser i privat sektor.
- Den typiske privateide norske bedrift er familieeiet hvor en familie eller enkeltperson kontrollerer mer enn 50% av aksjekapitalen.
- Tall fra Menon Economics viser at verdiskapningen fra utenlandskeide virksomheter nå er større enn fra norske privateide bedrifter (sett bort ifra olje og gass utvinning). Det er grunn til å være bekymret for en slik utvikling.



Eierskap påvirker hvordan en bedrift ledes og styres, og eiere kan ha ulike mål, verdier, prioriteringer og tidsperspektiv. Dette gjenspeiles i hvordan strategiske beslutninger tas og måten bedriften drives på. Private eiere kjennetegnes av langsiktig perspektiv, sterk lokal tilknytning og personlige bånd til selskapet.

Dette kan gi en rekke andre prioriteringer enn eiere med et kortere tidsperspektiv. Det private eierskapet skiller seg derfor ut fra andre typer eierskap, og det på en positiv måte. Noen karaktertrekk ved det private eierskapet er:

Private eiere tenker i generasjoner, ikke kvartaler

Noe av det som særpreger det private eierskapet, og særlig familiebedriften, er det personlige ansvaret og det langsiktige tidsperspektivet. Dette gjenspeiles blant annet i hvordan kortsiktig lønnsomhet balanseres mot langsiktig verdiutvikling ¹⁾.

Mål og verdier: Private eiere anser seg ofte som forvaltere av virksomheten for neste generasjon snarere enn investorer som søker kortsiktig lønnsomhet.

Tidsperspektiv: Eiere med et langt perspektiv vil kunne ta andre hensyn og vurderinger enn eiere med en kortere tidshorisont.

Tar ansvar: Private eiere opplever ofte et personlig ansvar for bedriften. Dette kan påvirke hvordan beslutninger med betydning for medarbeider og lokalsamfunn blir håndtert.

Privat eierskap demper svingninger og øker omstillingsevnen i økonomien

En studie fra BI viser at privateide bedrifter har mindre gjeld og en sterkere balanse enn andre bedrifter det er naturlig å sammenlikne seg med. Samtidig har disse privateide bedriftene en høyere avkastning på kapitalen. Dette gjør dem spesielt rustet til å stå gjennom økonomisk krevende perioder. Studiene fra BI bekrefter også at sysselsettingen i familiebedrifter er mindre påvirket av økonomiske svingninger enn i andre bedrifter. Dette så man under koronapandemien da familiebedrifter avskjediget færre ansatte enn andre bedrifter ²⁾.

Sterke bånd til virksomheten: Private eiere har sterke bånd til virksomheten. Eierne bor gjerne i nærheten av selskapet og det er ikke uvanlig at den bærer navnet til eierfamilien eller til hjemstedet. Den emosjonelle tilknytning til bedriften gjør at eiere ofte prioriterer annerledes enn eiere som befinner seg lenger unna.

God krisehåndtering: Eierfamilier kan gjennom generasjoner ha erfart at store svingninger og kriser ofte gir anledning til å bygge for fremtiden. I krisetider er de derfor mer tilbøyelige til å beholde ansatte, bruke tiden til omstilling og investere i innovasjon fremfor å prioritere umiddelbare besparelser.



Effektive beslutningsprosesser: Privateide bedrifter har som regel korte beslutningsveier, med eiere direkte involvert i den daglige driften eller i styret. Dette gir fleksibilitet til raskt å tilpasse seg nye situasjoner.

Privat eierskap bidrar til regional utvikling

Rundt 65% av privateide norske bedrifter er eiet av lokale eiere, dvs. eiere bosatt innenfor bo og arbeidsmarkedsregionen til virksomheten. Utenom de store byene er andelen over 70%. Dette gjør dem ofte svært knyttet til lokalsamfunnet ³⁾.

Hovedkontor gir kompetansebredde:

Privateide bedrifter har gjerne hovedkontor plassert der bedriften ble etablert. Disse bidrar til brede kunnskapsmiljøer som blant annet produktutvikling, produksjon, markedsføring, salg, strategiutvikling og finans. En bredde i arbeidstilbudet er viktig for utvikling av det lokale næringsliv.

Utvikler lokale underleverandører: Med et langt perspektiv på eierskapet følger også et langsiktig syn på utvikling av underleverandører. Ofte finner man at de privateide bedriftene foretrekker lokale underleverandører og derved bidrar ytterligere i utviklingen av det lokale næringslivet.

Utvikler næringsklynger: Kombinasjonen av aktive eiere, bred kompetanse, og mangfoldige arbeidsplasser gjør at det rundt de privateide bedriftene kan dannes næringsklynger som styrker lokale økosystemer av leverandører, partnere og spesialister.

«Noen ser et privat foretak som en grisk tiger som bør skytes, andre ser det som en ku man kan melke. Få ser det som en hest som trekker en tung vogn.»

Winston Churchill

Privat eierskap finansierer oppstart- og vekstselskaper

Det er en myte at alle gode prosjekter finner finansiering. Studier viser at finansieringen av små og mellomstore bedrifter, ikke minst oppstart- og vekstselskaper, i overveidende grad kommer direkte eller indirekte fra privateide norske bedrifter eller eierne av slike bedrifter⁴⁾. Først når de har nådd en viss størrelse vil finansiering komme fra utenlandsk kapital eller større institusjonelle eiere. Private eiere og deres kapital spiller derfor en avgjørende rolle i utviklingen av små og mellomstore bedrifter, spesielt i tidlig fase.

Blir med tidlig: Privateide bedrifter og deres eiere er ofte de første til å investere i oppstartsbedrifter. Siden over halvparten av nye arbeidsplasser i privat sektor kommer fra bedrifter med under 50 ansatte har dette stor betydning.

Kompetent kapital: Lokale eiere har ofte personlige nettverk og kjennskap til gründere, og kan tilby støtte og veiledning i tillegg til finansiell kapital. Dette bidrar til å bygge gode miljøer for oppstartsbedrifter.

Langsiktig «tålmodig kapital»: Privateide bedrifter representerer det man gjerne kaller «tålmodig kapital», ettersom de har erfaring med at det tar tid å bygge gode virksomheter. Dette står i kontrast til institusjonelle investorer som gjerne har definerte tidsperspektiv for sine investeringer.

Kilder:

1) Gómez-Mejía, L. R, Sanchez-Buenob, M.J, Miroshnychenkoc, I., Wisemand, R. M. Muñoz-Bullónb, F. & De Massis, A (2023), Family Control, Political Risk and Employment Security: A Cross-National Study, Journal of management studies

2) Centre for Corporate Governance Research (CCGR), Handelshøyskolen BI

3) Verdipapirforetakenes Forbund

4) Privat eierskap i Norge 2021, Menon-publikasjon nr. 52/2023

Family Business Norway

Family Business Norway er en uavhengig medlemsorganisasjon som bidrar til kompetent eierskap i norske familiebedrifter. Vår ambisjon er å være det mest relevante nettverket for bedriftseiende familier, tilby de beste møteplassene for kompetanseheving og erfaringsutveksling, samt synliggjøre familiebedrifters viktige rolle i norsk næringsliv og samfunn.

- Foreningen driftes av en administrasjon der 3 av 4 ansatte kommer fra en familiebedrift og styret består av eiere fra 8 ulike medlemsbedrifter
- Vi er en del av verdens ledende organisasjon for bedriftseiende familier
- Vi består av nærmere 200 eierfamilier, som representeres av 1000 eiere og neste generasjons eiere
- Fler enn 200 eiere og neste generasjons eiere har siden foreningen ble stiftet i 2015 deltatt på våre kompetansehevede kurs
- Våre møteplasser for erfaringsutveksling samler årlig flere enn 500 eiere
- Det sørligste medlemmet finner vi i Farsund og det nordligste i Harstad
- Medlemmene er ofte dominerende arbeidsgivere og aktører i sine hjembyer
- De opererer i alle bransjer og ofte i flere bransjer samtidig
- De er store bidragsyttere til idrett, foreninger og kulturliv rundt om i landet
- De er også betydelige bidragsyttere til utdanningssystemet, spesielt universiteter og forskning
- Nesten en tredjedel av våre medlemsbedrifter er eldre enn 100 år

For mer informasjon om foreningen og medlemskap, besøk www.familybusinessnorway.no



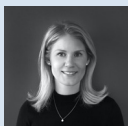
Karoline Gleditsch

Daglig leder



Lulla Treschow Hokholt

Arrangements- og kommunikasjonsansvarlig



Julia Lorentzen

Kompetanseansvarlig



Anders Johannessen

Arrangement- og kommunikasjonskoordinator

